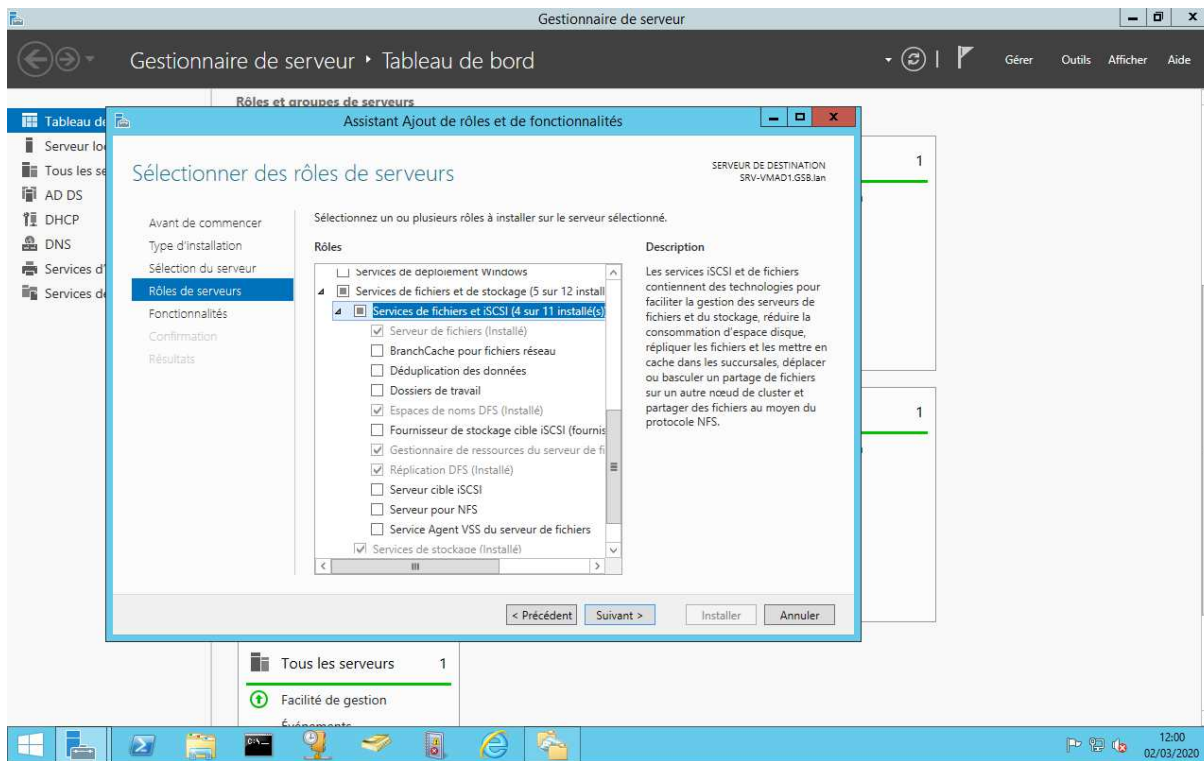


# Création de partage DFS

Permet de restructurer les partages de tous les serveurs, cela permet de répliquer les partages.

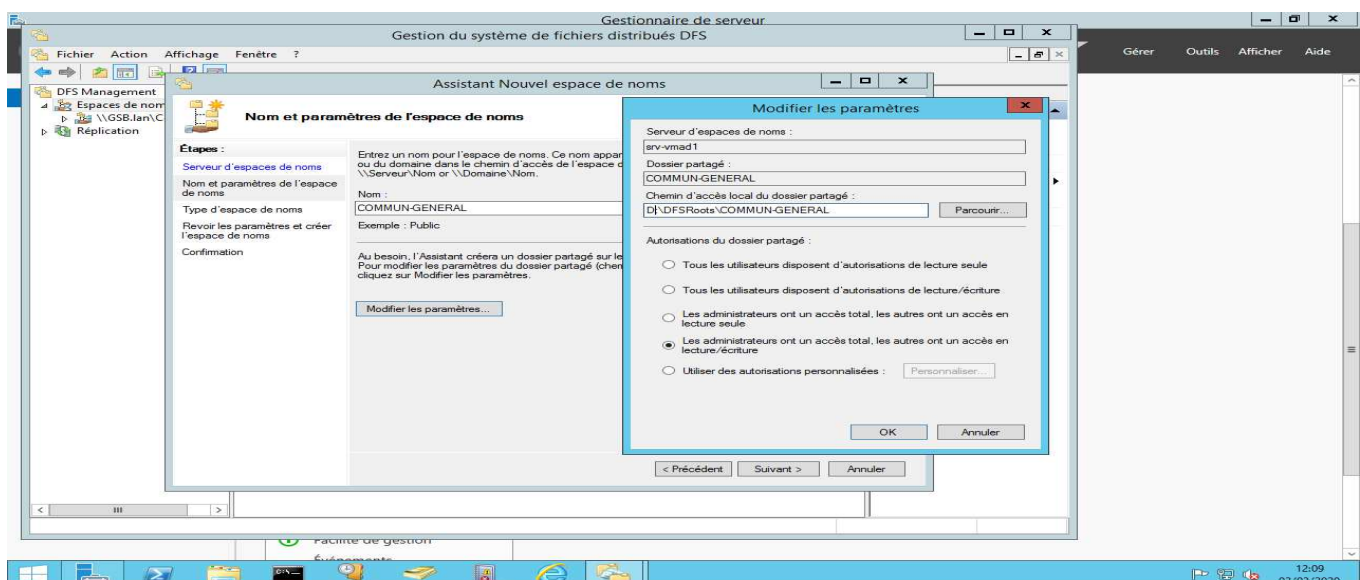
## Prérequis installations des rôles DFS :

Gestionnaire de serveur > Gérer > ajouts de rôles > Rôles de serveurs > Dans services de fichiers et de stockage > Dans Services de fichiers et iSCSI > Cocher Serveur de fichier + Espaces de noms DFS + Gestionnaire de ressources du serveur de fichier + Réplication DFS.



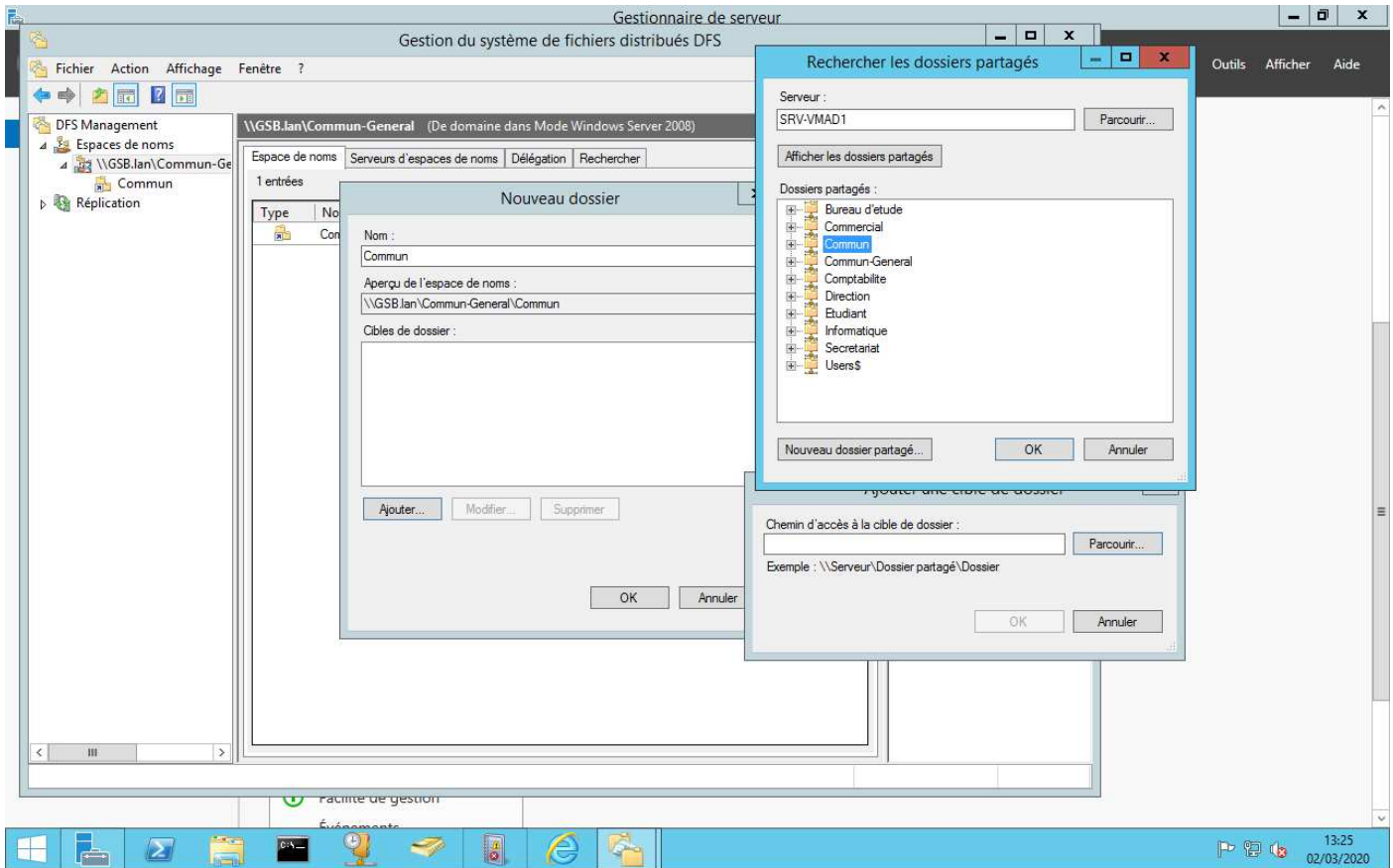
## Création du partage LDAP :

Outils > Gestion du système de fichiers distribués DFS > Clic droit sur espaces de noms > Nouvel espaces de noms > Chemin sélectionner l'AD1 > Renseigner un nom de Partage > Modifier les paramètres > Cocher Les administrateurs ont un accès total. Les autres ont un accès en lecture/écriture. Faire la même chose sur l'AD2.

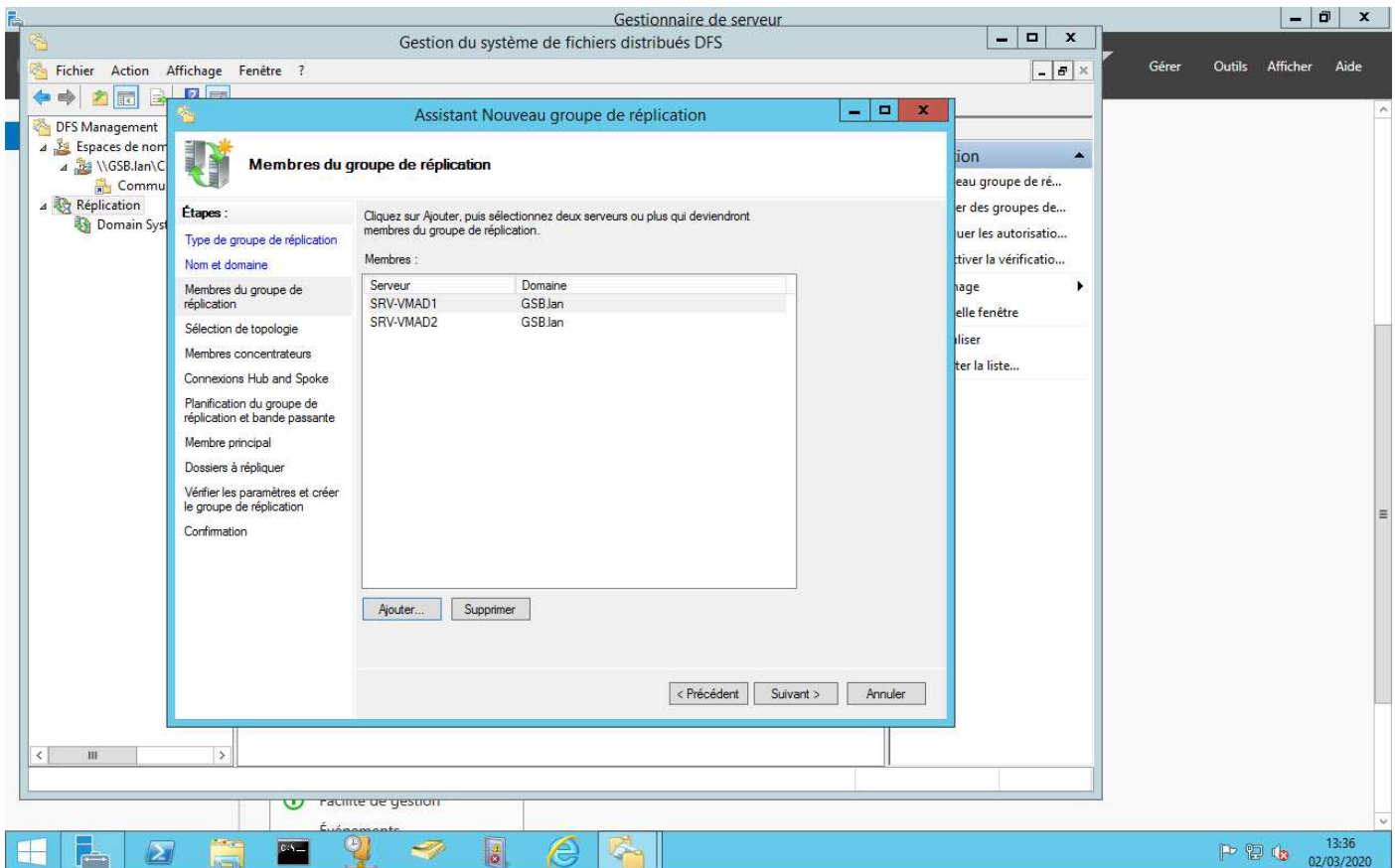


## Création du dossier à partager :

Clic droit sur l'espace de nom, ici : `\\GSB.lan\Commun-General` > Nouveau dossier



## Pour que le dossier se réplique sur l'autre AD :



Clic droit sur réplication > Nouveau groupe de réplication > Groupe de réplication multi-usage > Le nommer > Membre du groupe de réplication : ajouter les deux AD > Topologie : Hub & Spoke = minimum 3 serveur / Maille pleine = chaque membre réplique sur les autres > **!!ATTENTION !!** Planification en continu utilise beaucoup de bande passante / aux heures préciser > Sélectionner le serveur où sont stocker les données (ici AD1) > Le dossier (le créer si nécessaire).

